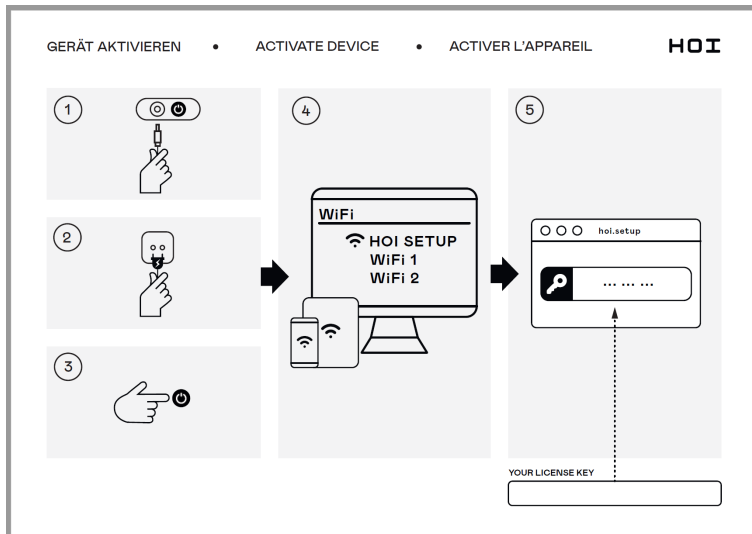


Anleitung HOI-Cloud Registrierung – HOI RIDE+, TOUR, TOUR+, HOI CROSS+ und HOI CROSS PRO

Schnell-Start-Karte



Durchführung Registrierung HOI-Cloud

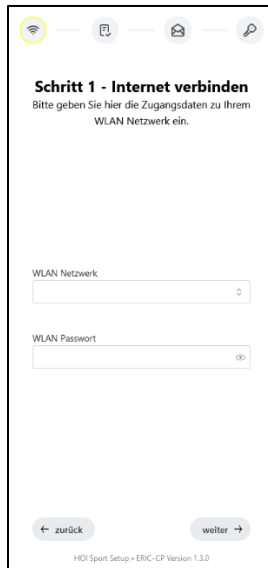
- Schalten Sie Ihr Gerät ein.
- Öffnen Sie die WIFI-Einstellungen auf Ihrem Smartphone, Tablet oder PC.
- Wählen Sie das Netzwerk „HOI Setup“ aus.



- Es öffnet sich ein Fenster.
- Wählen Sie Ihre Sprache aus.



- Verbinden Sie sich mit Ihrem Internet und geben Sie das Passwort ein.



- Bestätigen Sie die Datenschutzhinweise.



- Geben Sie Ihre E-Mail-Adresse ein.

Schritt 3 - E-Mail Adresse
Bitte tragen Sie hier die E-Mail Adresse ein.

Falls Sie bereits ein anderes Gerät eingerichtet haben, können Sie die selbe E-Mail Adresse auch hier wieder verwenden.

E-Mail Adresse
max.mustermann@muster.de

← zurück **weiter** →

HOI Sport Setup • ERIC-CP Version 1.3.0

- Tragen Sie den Lizenzschlüssel von der Schnell-Start-Karte ein.

Schritt 4 - Lizenzschlüssel
Bitte tragen Sie hier Ihren Lizenzschlüssel ein.

Falls der angegebene Lizenzschlüssel auf einem anderen Gerät verwendet wird, erhalten Sie eine E-Mail zur Freigabe Ihres Lizenzschlüssels.

Lizenzschlüssel
XXX-XXX-XXX

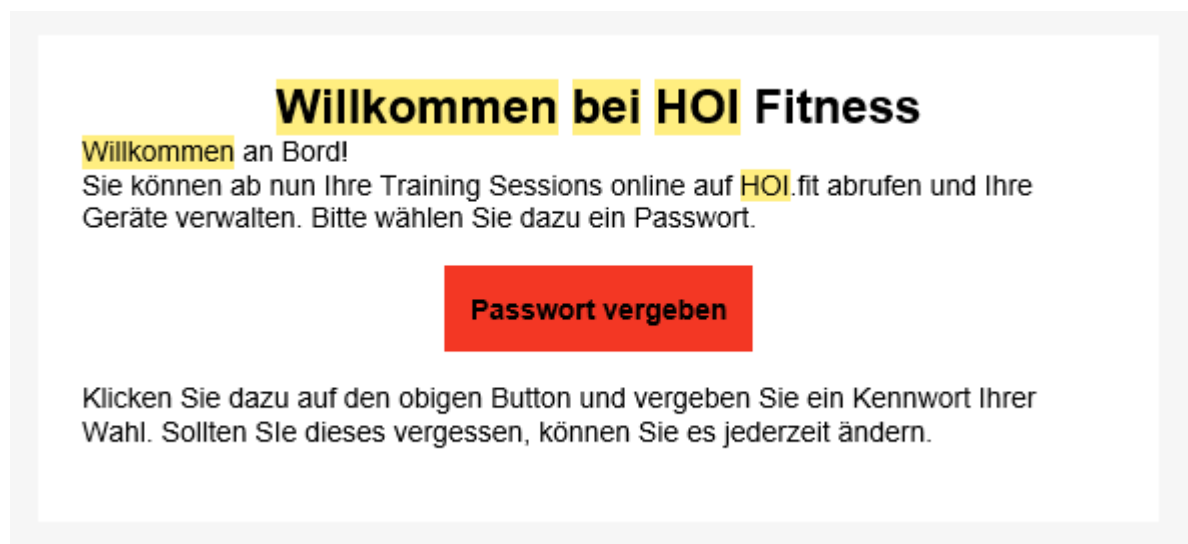
← zurück **weiter** →

HOI Sport Setup • ERIC-CP Version 1.3.0

- Die Einrichtung ist nun erfolgreich abgeschlossen.



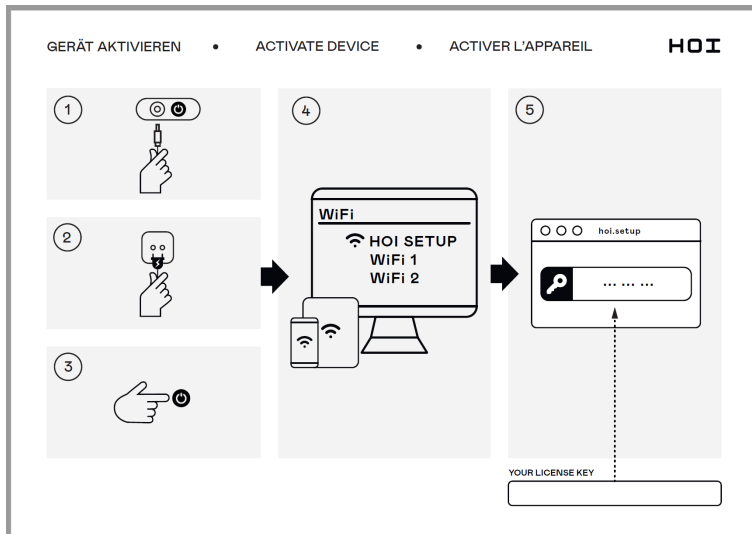
- Öffnen Sie Ihr E-Mail-Postfach.
- Klicken Sie auf den Link der E-Mail, um ein Passwort festzulegen.



- Melden Sie sich im HOI-Dashboard an unter: <https://hoi.fit/login>
- Sollte sich das Fenster nicht automatisch öffnen, dann geben Sie bitte die folgende URL in Ihren Browser ein: <https://hoi.fit/>

HOI Cloud registration guide - HOI RIDE+, TOUR, TOUR+, HOI CROSS+ and HOI CROSS PRO

Quick start card



Performing HOI Cloud registration

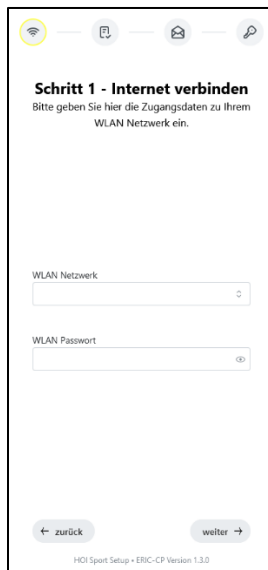
- Switch on your device.
- Open the WIFI settings on your smartphone, tablet or PC.
- Select the "HOI Setup" network.



- A window opens.
- Select your language.



- Connect to your internet and enter the password.



- Confirm the data protection information.



- Enter your e-mail address.

The screenshot shows a mobile application interface for step 3 of the setup process. At the top, there are four circular progress indicators: the first two are yellow with checkmarks, the third is white with an envelope icon, and the fourth is white with a question mark. Below this is the title 'Schritt 3 - E-Mail Adresse' and the instruction 'Bitte tragen Sie hier die E-Mail Adresse ein.' A paragraph of text explains that if the user has already set up another device, they can reuse the same email address. Below the text is a text input field labeled 'E-Mail Adresse' containing the email 'max.mustermann@muster.de'. At the bottom, there are two buttons: 'zurück' with a left arrow and 'weiter' with a right arrow. The footer text reads 'HOI Sport Setup • ERIC-CP Version 1.3.0'.

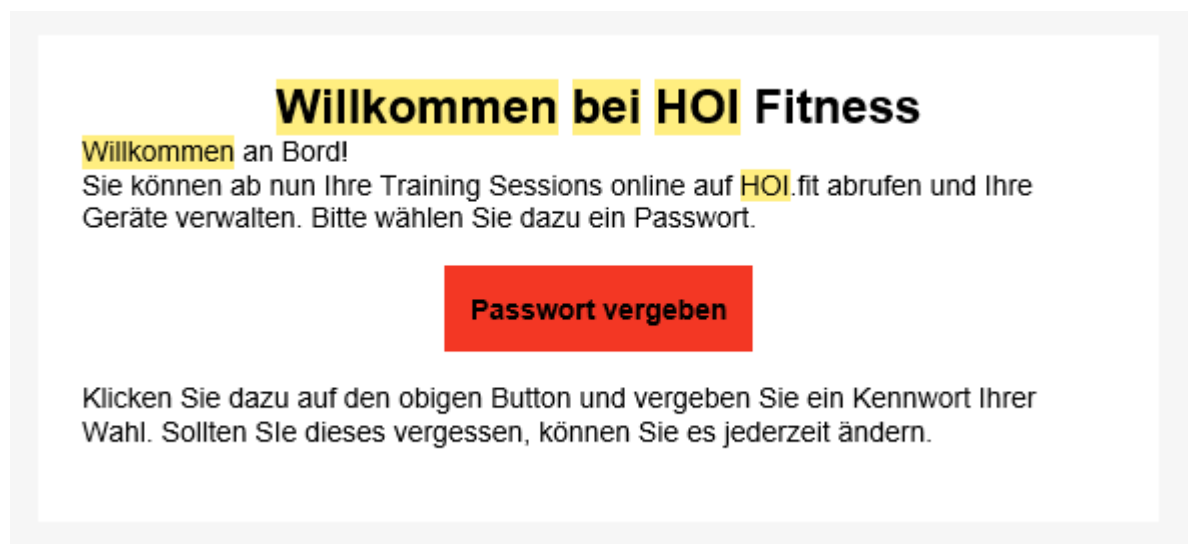
- Enter the license key from the quick start card.

The screenshot shows a mobile application interface for step 4 of the setup process. At the top, there are four circular progress indicators: the first three are yellow with checkmarks, and the fourth is white with a question mark. Below this is the title 'Schritt 4 - Lizenzschlüssel' and the instruction 'Bitte tragen Sie hier Ihren Lizenzschlüssel ein.' A paragraph of text explains that if the license key is used on another device, the user will receive an email to release the license. Below the text is a text input field labeled 'Lizenzschlüssel' containing the placeholder 'XXX-XXX-XXX'. At the bottom, there are two buttons: 'zurück' with a left arrow and 'weiter' with a right arrow. The footer text reads 'HOI Sport Setup • ERIC-CP Version 1.3.0'.

- The setup has now been successfully completed.



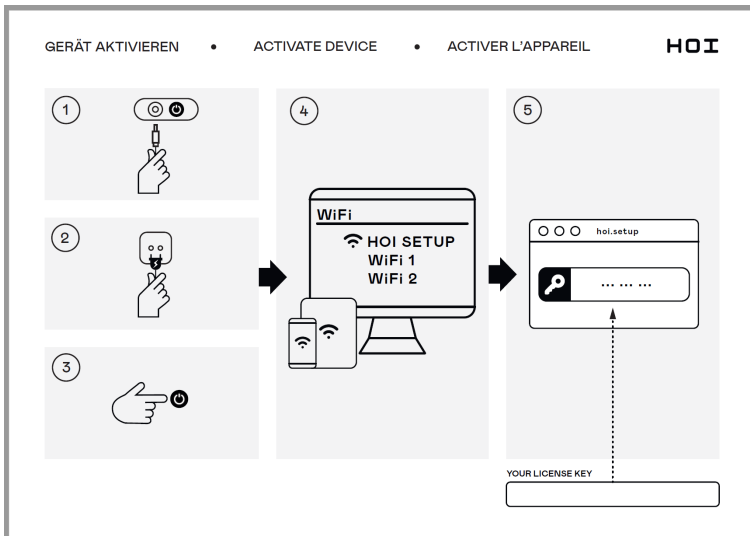
- Open your e-mail inbox.
- Click on the link in the e-mail to set a password.



- Log in to the HOI dashboard at: <https://hoi.fit/login>
- If the window does not open automatically, please enter the following URL in your browser: <https://hoi.fit/>

Instructions pour l'enregistrement HOI-Cloud - HOI RIDE+, TOUR, TOUR+, HOI CROSS+ et HOI CROSS PRO

Carte de démarrage rapide



Réalisation de l'enregistrement HOI-Cloud

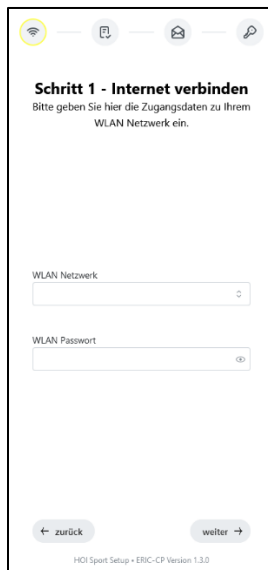
- Allumez votre appareil.
- Ouvrez les paramètres WIFI sur votre smartphone, tablette ou PC.
- Sélectionnez le réseau "HOI Setup".



- Une fenêtre s'ouvre.
- Choisissez votre langue.



- Connectez-vous à votre Internet et saisissez le mot de passe.



- Confirmez les informations sur la protection des données.



- Saisissez votre adresse e-mail.

Schritt 3 - E-Mail Adresse
Bitte tragen Sie hier die E-Mail Adresse ein.

Falls Sie bereits ein anderes Gerät eingerichtet haben, können Sie die selbe E-Mail Adresse auch hier wieder verwenden.

E-Mail Adresse
max.mustermann@muster.de

← zurück **weiter** →

HOI Sport Setup • ERIC-CP Version 1.3.0

- Saisissez la clé de licence figurant sur la carte de démarrage rapide.

Schritt 4 - Lizenzschlüssel
Bitte tragen Sie hier Ihren Lizenzschlüssel ein.

Falls der angegebene Lizenzschlüssel auf einem anderen Gerät verwendet wird, erhalten Sie eine E-Mail zur Freigabe Ihres Lizenzschlüssels.

Lizenzschlüssel
XXX-XXX-XXX

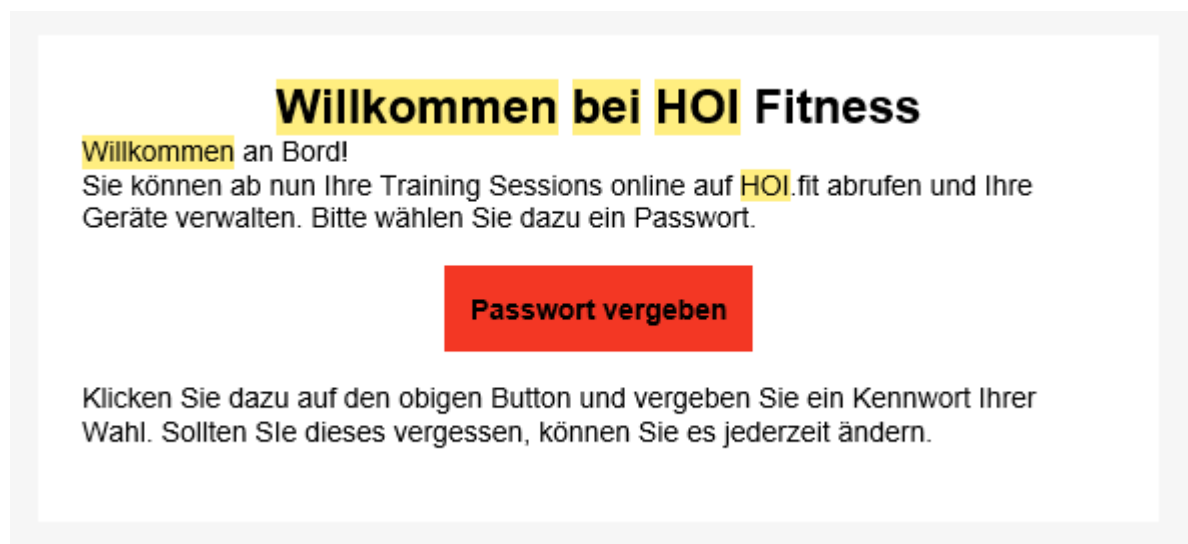
← zurück **weiter** →

HOI Sport Setup • ERIC-CP Version 1.3.0

- La configuration est maintenant terminée avec succès.



- Ouvrez votre boîte aux lettres électronique.
- Cliquez sur le lien de l'e-mail pour définir un mot de passe.



- Connectez-vous au tableau de bord HOI à l'adresse suivante : <https://hoi.fit/login>
- Si la fenêtre ne s'ouvre pas automatiquement, veuillez saisir l'URL suivante dans votre navigateur: <https://hoi.fit/>